



FRÜHAUF PROJEKTE
BAU UND IMMOBILIEN

MIETEXPOSÉ

NACHHALTIG
BAUEN & MODERN
WOHNEN

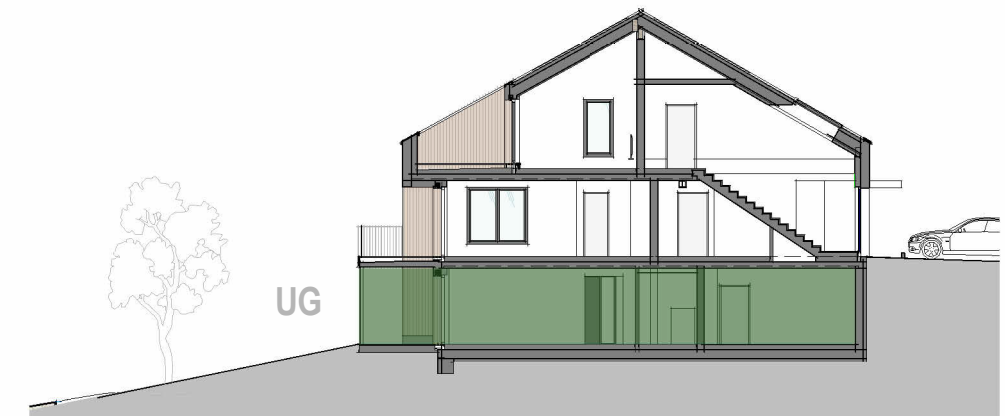


- 5 Wohnungen auf **470m² ENERGIEEFFIZIENT** gebaut
- **1 BARRIEREFREIE** Wohnung
- alle Wohnungen mit **BALKON** oder **TERRASSE**

- **OFFENER** Wohn-, Koch- & Essbereich
- **BEGRÜNTER** Außenbereich & **8 PKW-STELLPLÄTZE**
- Fertigstellung: **SOMMER 2026**

UNTERGESCHOSS | WOHNUNG 1

Am Ziegelbaum 27, 97204 Höchberg



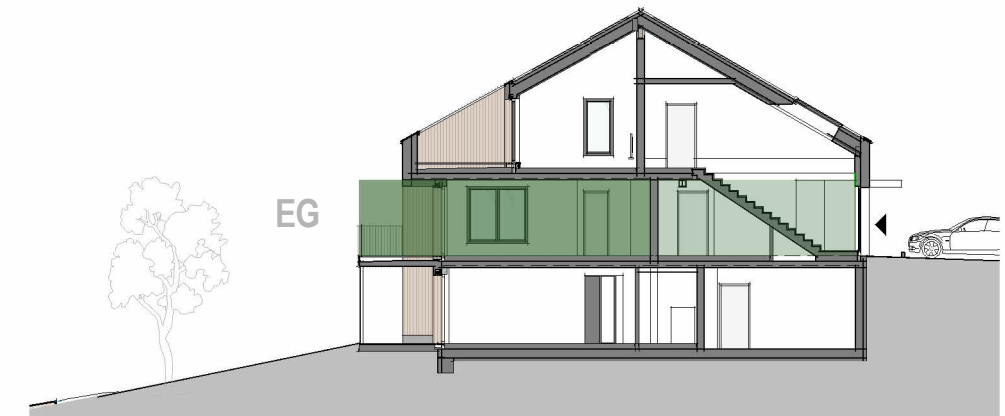
WOHNUNG 1

Eingang	6,94 m ²
Gästebad	4,47 m ²
Wohnen/Essen/Kochen	49,77 m ²
Flur	6,76 m ²
Abst.	3,56 m ²
Ankleide	7,13 m ²
Schlafen 1	12,76 m ²
Bad	9,75 m ²
Schlafen 2	12,17 m ²
Büro	15,61 m ²
Terrasse (50% von 34,09 m ²)	17,05 m ²
Gesamt	145,97 m²



ERDGESCHOSS | WOHNUNG 2 | barrierefrei

Am Ziegelbaum 27, 97204 Höchberg

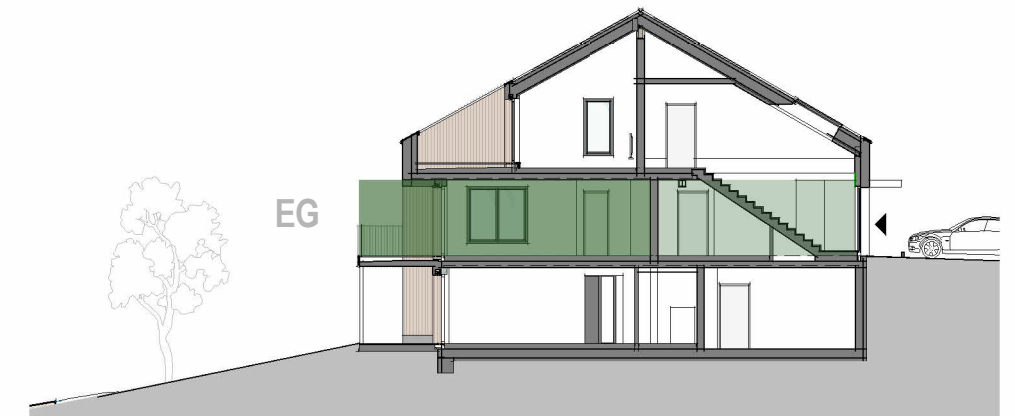


WOHNUNG 2

Eingang	8,04 m ²
Zimmer	12,72 m ²
Schlafen	16,78 m ²
Bad	5,21 m ²
Wohnen/Essen/Kochen	35,49 m ²
Abstellraum	3,68 m ²
Gäste-WC	2,05 m ²
Balkon (50% von 16,97 m ²)	8,48 m ²
	92,46 m²

ERDGESCHOSS | WOHNUNG 3

Am Ziegelbaum 27, 97204 Höchberg

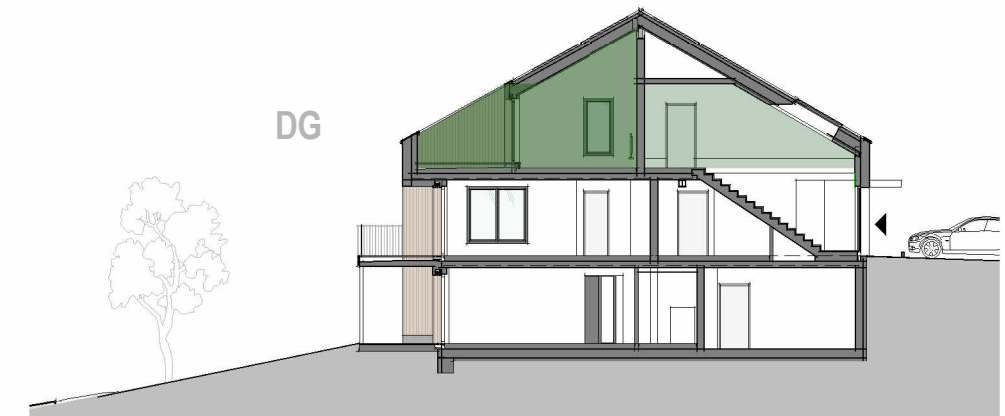


WOHNUNG 3

Eingang	7,09 m ²
Wohnen/Essen/Kochen	37,88 m ²
Bad	5,22 m ²
Abstellraum 1	1,70 m ²
Schlafen	11,21 m ²
Balkon (50% von 16,97 m ²)	8,48 m ²
<hr/>	
	71,59 m ²

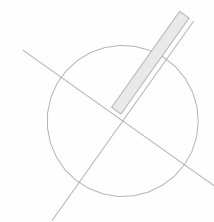
DACHGESCHOSS | WOHNUNG 4

Am Ziegelbaum 27, 97204 Höchberg



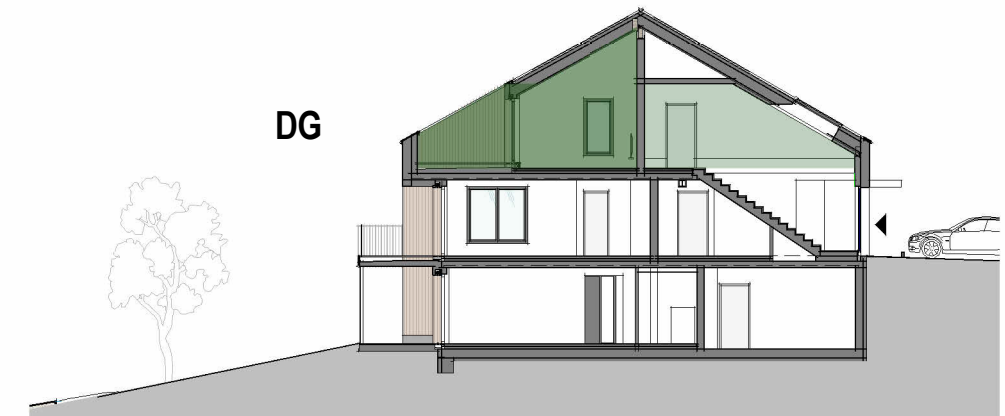
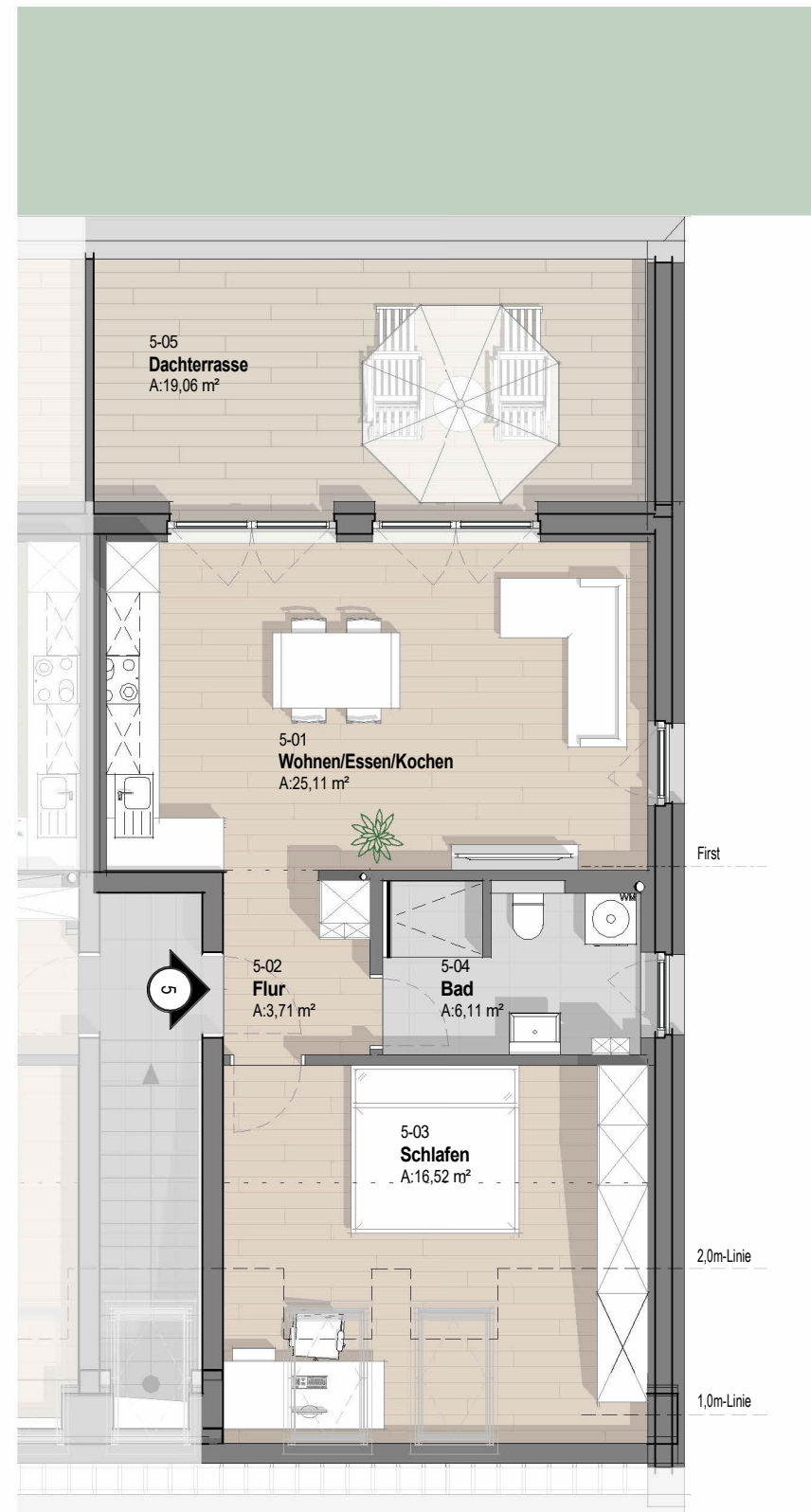
WOHNUNG 4

Eingang	6,46 m ²
Bad	6,43 m ²
Schlafen	14,46 m ²
Gäste/Büro	6,44 m ²
Wohnen/Essen/Kochen	25,38 m ²
Dachterrasse (50% von 19,09 m ²)	9,55 m ²
	68,72 m²



DACHGESCHOSS I WOHNUNG 5

Am Ziegelbaum 27, 97204 Höchberg



WOHNUNG 5

Wohnen/Essen/Kochen	25,11 m ²
Flur	3,71 m ²
Schlafen	16,52 m ²
Bad	6,11 m ²
Dachterrasse (50% von 19,06 m ²)	9,53 m ²
	60,99 m²